




MOTOBOMBA CENTRÍFUGA

CPm130(P)



APLICAÇÕES

-  Abastecimento doméstico
-  Reforço de pressão
-  Estabelecimentos que necessitam de pressão de água

DIFERENCIAIS

-  Motor de ímã permanente
-  Pressão constante
-  Pressão ajustável
-  Alto fluxo
-  Economia de energia
-  Multifuncional
-  Anticongelante
-  Baixo ruído
-  Multiproteção
-  Ampla faixa de tensão



Rotor centrífugo fechado em noryl



Sensor de temperatura e pressão

MOTOBOMBA CENTRÍFUGA

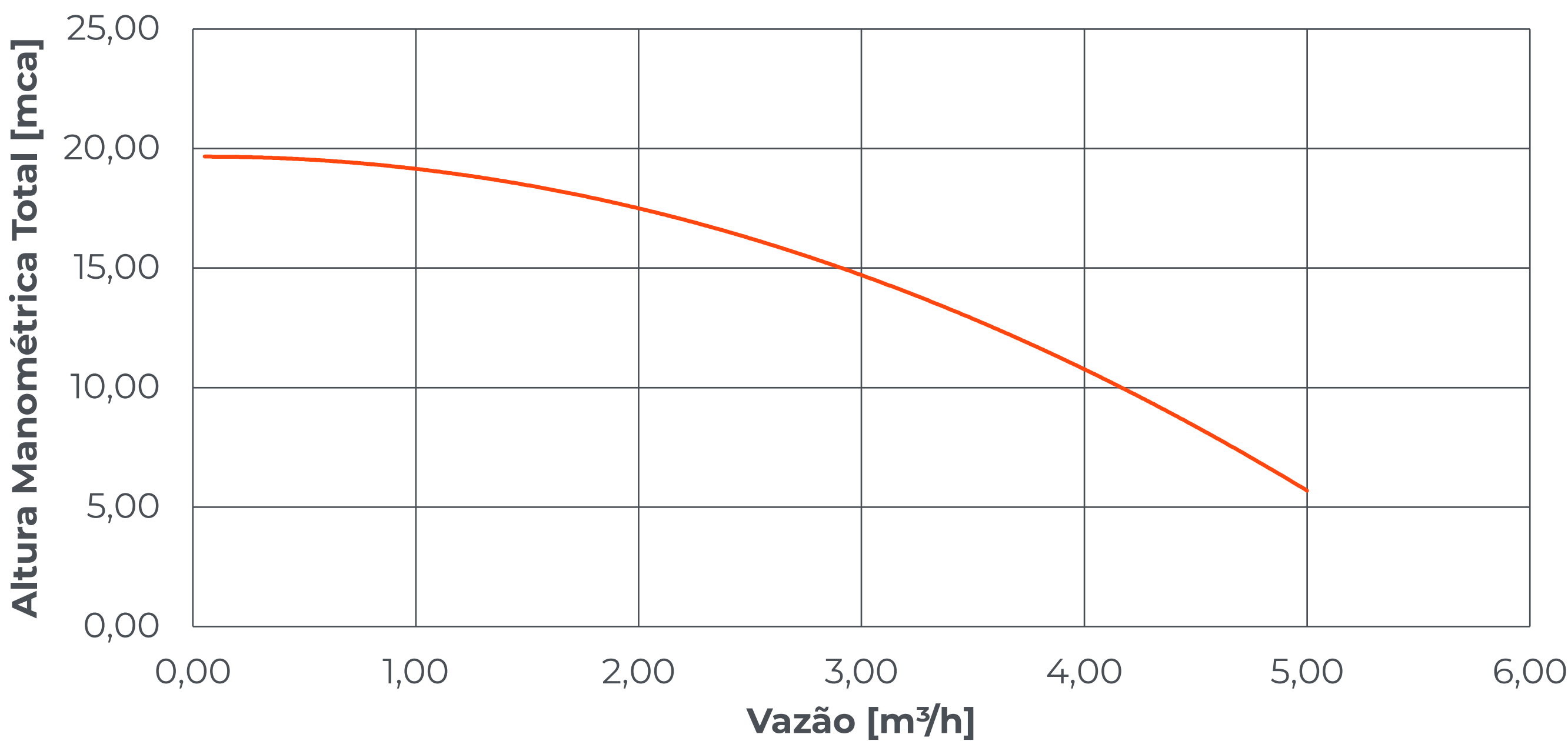
CPm130(P)

CARACTERÍSTICAS BOMBA

- Vazão nominal: 3.0 m³/h
- Vazão máxima: 4.9 m³/h
- Altura máxima: 21 m
- Pressão nominal: 15 m
- Corrente de entrada do controlador: 3.5 A
- Temp. máx. do líquido: 90 °C
- Nível de ruído nominal: 50 dB
- Faixa de pressão da operação: 1.5 – 2.5 kgf/cm²

CARACTERÍSTICAS MOTOR

- Tensão: 127/220V (Bivolt automático)
- Potência: 0.37 kW | 0.5 hp
- Frequência: 60 Hz
- Corrente de entrada: 2.1 A
- Velocidade de rotação: 3000 r/min
- Ø do rotor: Ø 125 mm
- Modelo do rotor: Centrífugo Fechado
- Material do rotor: Noryl
- Grau de proteção: IPX4
- Classe de isolamento: B
- Regime de operação: S1



Vazão (m³/h)	0,05	0,23	1,07	1,69	2,31	2,60	2,93	3,10	3,87	4,78	4,91	5,00
Pressão (mca)	19,96	19,71	18,69	17,64	16,67	16,16	15,14	14,61	11,61	6,78	6,12	5,59

MOTOBOMBA CENTRÍFUGA

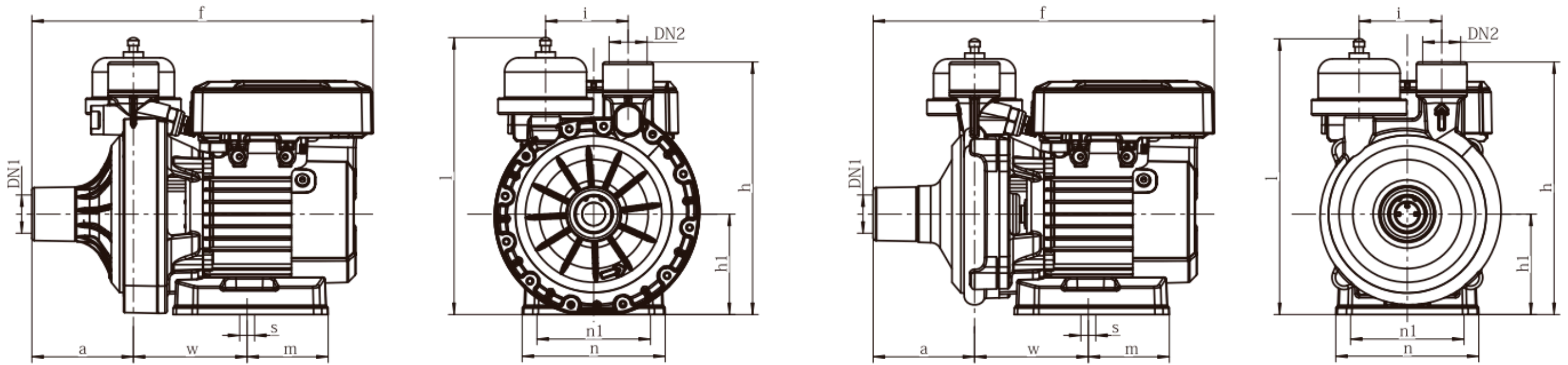
CPm130(P)

[REV00 - 11/2024 | 03.08.01.11]

DIMENSÕES E PESOS

Peso do equipamento: 6 kg

Peso bruto: 8 kg



DN1	DN2	Dimensões produto (mm)											Dimensões embalagem (mm)
		a	f	h	h1	i	l	m	n	n1	w	s	L x A x P
G1	G1	89	298	220	88	72	241	71	125	99	99	13	345 x 230 x 295